



ВАКУУММАШ



АВДМ



АГРЕГАТЫ
ВЫСОКОВАКУУМНЫЕ
ДИФфуЗИОННЫЕ
ПАРОМАСЛЯНЫЕ

АВДМ АГРЕГАТЫ ВЫСОКОВАКУУМНЫЕ
ДИФфуЗИОННЫЕ ПАРОМАСЛЯНЫЕ



ВАКУУММАШ

ОСОБЕННОСТИ
ДИФфуЗИОННЫХ ВЫСОКОВАКУУМНЫХ АГРЕГАТОВ

Работают только совместно с форвакуумным насосом

Требуются быстродействия форвакуумного насоса при наибольшем выпускном давлении не менее

3,6 м³/ч (1 л/с)
для агрегата АВДМ-100

7,2 м³/ч (2 л/с)
для агрегата АВДМ-160

18 м³/ч (5 л/с)
для агрегата АВДМ-250

Агрегаты высоковакуумные диффузионные АВДМ предназначены для откачки из герметичных объемов воздуха, газов, паров и парогазовых смесей, неагрессивных к материалам конструкции и рабочей жидкости и не содержащих капельной влаги и механических загрязнений.

Агрегаты высоковакуумные диффузионные АВДМ используются совместно с форвакуумными насосами в составе технологических установок или систем в стационарных условиях. Вид климатического исполнения УХЛ-4 по ГОСТ 15150-69, но для эксплуатации при температуре окружающего воздуха от +10 °С до +35 °С и при температуре охлаждающей воды от +10 °С до +20 °С.

Агрегаты высоковакуумные диффузионные АВДМ не предназначены для использования на пожаровзрывоопасных производствах.

ОБЛАСТЬ ПРИМЕНЕНИЯ
ДИФфуЗИОННЫХ
ВЫСОКОВАКУУМНЫХ АГРЕГАТОВ

АВДМ-100

АВДМ-160

АВДМ-250

Пищевая промышленность			
Производства сахара			
Деревообработка			
Целлюлозно-бумажное производство			
Нефтехимическая промышленность			
Химическая промышленность	■	■	■
Производство резиновых изделий			
Производство кристаллов	■	■	■
Металлургия	■	■	■
Машиностроение	■	■	■
Производство электрооборудования	■	■	■
Производство электроэнергии	■	■	■
Строительство			
Научно-исследовательская деятельность	■	■	■
Медицина			
Сельское хозяйство	■	■	■
Добыча полезных ископаемых			
Обработка отходов			

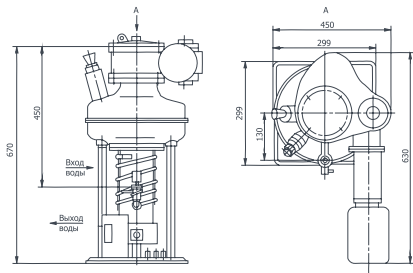


АВДМ-100 ДИФFUЗИОННЫЙ ВАКУУМНЫЙ АГРЕГАТ

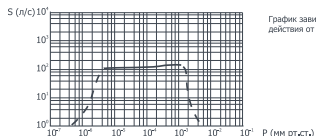
Тип: масляный
 Диапазон давлений: высокий вакуум
 Быстрота действия: 130 л/с

- ☑ Работает только совместно с форвакуумным насосом
- ☑ Быстрота действия форвакуумного насоса не менее 3,6 м³/ч
- ☑ Паромасляный агрегат состоит из:
 - диффузионного вакуумного насоса НВДМ-100
 - азотной вакуумной ловушки ЛА-100 (для уменьшения обратного потока)
 - электромеханического вакуумного затвора 23ВЗ-100 (для перекрытия входного отверстия агрегата)
- ☑ Тип входного фланца по отраслевому стандарту СССР
- ☑ Заправлен маслом VACMA OIL 500
- ☑ Тип подключения электрики штепсельный разъём
- ☑ Климатическое исполнение УХЛ4
- ☑ Гарантия 1 год

Габариты



График

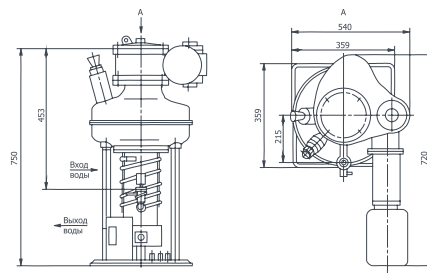


АВДМ-160 ДИФFUЗИОННЫЙ ВАКУУМНЫЙ АГРЕГАТ

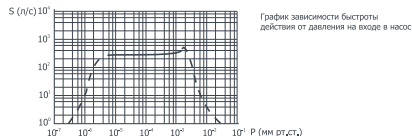
Тип: масляный
 Диапазон давлений: высокий вакуум
 Быстрота действия: 310 л/с

- ☑ Работает только совместно с форвакуумным насосом
- ☑ Быстрота действия форвакуумного насоса не менее 7,2 м³/ч
- ☑ Паромасляный агрегат состоит из:
 - диффузионного вакуумного насоса НВДМ-160
 - азотной вакуумной ловушки ЛА-160 (для уменьшения обратного потока)
 - электромеханического вакуумного затвора 23ВЗ-160 (для перекрытия входного отверстия агрегата)
- ☑ Тип входного фланца по отраслевому стандарту СССР
- ☑ Заправлен маслом VACMA OIL 500
- ☑ Тип подключения электрики штепсельный разъём
- ☑ Климатическое исполнение УХЛ4
- ☑ Гарантия 1 год

Габариты



График



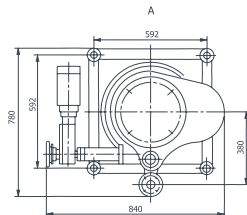
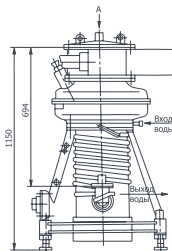


АВДМ-250 ДИФфуЗИОННЫЙ ВАКУУМНЫЙ АГРЕГАТ

Тип: масляный
Диапазон давлений: высокий вакуум
Быстрота действия: 870 л/с

- ✓ Работает только совместно с форвакуумным насосом
- ✓ Быстрота действия форвакуумного насоса не менее 18 м³/ч
- ✓ Паромасляный агрегат состоит из:
 - диффузионного вакуумного насоса НВДМ-250Р
 - азотной вакуумной ловушки ЛА-250 (для уменьшения обратного потока)
 - электромеханического вакуумного затвора З3ВЭ-250 (для перекрытия входного отверстия агрегата)
- ✓ Тип входного фланца по отраслевому стандарту СССР
- ✓ Заправлен маслом VACMA OIL 500
- ✓ Тип подключения электрики штепсельный разъем
- ✓ Климатическое исполнение УХЛ4
- ✓ Гарантия 1 год

Габариты



График

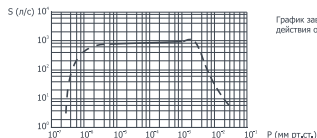


График зависимости быстроты действия от давления на входе в насос

ТЕХНИЧЕСКИЕ ХАРАКТЕРИСТИКИ

НАИМЕНОВАНИЕ ПАРАМЕТРА	АВДМ-100	АВДМ-160	АВДМ-250	
Быстрота действия в диапазоне рабочих давлений от $6,6 \times 10^{-3}$ до $1,3 \times 10^{-1}$ Па (от 5×10^{-5} до 1×10^{-2} мм рт.ст.), л/с	130	310	870	
Предельное остаточное давление, Па (мм рт.ст.), не более при температуре окружающего воздуха: <ul style="list-style-type: none"> - дт +10 до +25 °С - св. +25 до +45 °С 			$6,6 \times 10^{-3}$ (5×10^{-5}) $6,6 \times 10^{-3}$ (5×10^{-5})	
Охлаждение агрегата		Воздушно-водяное		
Марка рабочей жидкости (вакуумное минеральное масло)	VACMA OIL 500			
Наибольшее выпускное давление, Па (мм рт.ст.), не менее	35 (0,263)	33,3 (0,25)		
Потребляемая мощность при номинальном напряжении, Вт, в том числе, мощность нагревателя насоса при номинальном напряжении:	- 230 В	563	900	2100
	- 400 В	500	800	2000
Условный проход, мм, на входе	100	160	250	
Габаритные размеры, мм, не более *	- высота	670	750	1150
	- длина	630	720	840
	- ширина	450	540	780
Масса, кг, не более **	40	65	140	

ПРИМЕЧАНИЕ:

* Без заглушек, деталей их крепления

** Без заглушек, деталей их крепления и рабочей жидкости

ИНФОРМАЦИЯ ДЛЯ ЗАКАЗА

АГРЕГАТ	АРТИКУЛ	ОПИСАНИЕ
АВДМ-100	0205-0108F3111	1. Корпус выполнен из углеродистой стали 2. Тип входного фланца по отраслевому стандарту СССР 3. Тип подключения электрики штепсельный разъем 4. Заправлен маслом VACMA OIL 500 5. Климатическое исполнение УХЛ4
АВДМ-160	0205-0209F3111	
АВДМ-250	0205-0311F3111	