



БАКУУММАШ



ЛА

ЛП

ЛАП

МЛ

ЛИ

МУ



ЛОВУШКИ
БАКУУМНЫЕ

ЛОВУШКИ ВАКУУМНЫЕ



ОСОБЕННОСТИ ВАКУУМНЫХ ЛОВУШЕК

Ловушки азотные ЛА позволяют обеспечить низкую температуру охлаждаемых конструкций из-за улучшения теплопередачи, снижения расхода жидкого азота за счет отвода в атмосферу только паров жидкого азота, упрощения конструкции ловушки и использования поверхности внутреннего сосуда для организации оптической плотности конструкции.

Ловушки проточные ЛП предназначены для снижения потока паров рабочей жидкости от откачиваемый объем конденсации на охлажденных элементах ловушек.

Ловушки азотные-проточные ЛАП предназначены для защиты вакуумных насосов от загрязнений в виде паров смол, масел и клеев посредством их вымораживания на охлаждаемых поверхностях с возможностью их удаления и для предотвращения проникновения паров рабочей жидкостью вакуумных насосов в откачиваемый объем.

Мультиловушки МЛ предназначены для снижения потока паров рабочей жидкости в откачиваемый объем путем конденсации их на охлажденных элементах вымораживающего устройства. Может охлаждаться водой, фреоном и жидким азотом. В случае использования теплоносителя с $t < 0^{\circ}$ С обеспечивает дополнительную скорость откачки по водянному пару.

Ловушки интегрированные ЛИ выполняют функцию маслоотражателя, устанавливаются вместо стандартного маслоотражателя в насосы, имеют дополнительное количество охлаждаемых экранов для улавливания паров обратного потока масла, перекрывают всю площадь входного высоковакуумного фланца.

Увеличенные маслоотражатели МУ выполняют функцию маслоотражателя, устанавливаются вместо стандартного маслоотражателя, имеют дополнительное количество охлаждаемых экранов для улавливания паров обратного потока масла.

ПРИМЕНЕНИЯ ЛОВУШЕК К НАСОСАМ

	ЛА-100	ЛА-100P	ЛА-150	ЛА-150P	ЛА-200	ЛА-200P	ЛА-250	ЛА-250P	ЛА-300	ЛА-300P	ЛА-350	ЛА-350P	ЛА-400	ЛА-400P	ЛА-450	ЛА-450P	ЛА-500	ЛА-500P	ЛА-630	ЛА-630P	ЛА-100П	ЛА-100ПP	ЛА-100ПP-С		
2НВМ-160/1000																									
2НВМ-160P/1000																									
2НВМ-250/3000																									
2НВМ-250P/3000																									
2НВМ-400/6000																									
2НВМ-400P/6000																									
2НВМ-500/12000																									
2НВМ-630/12000																									
2НВМ-630P/18000																									
2НВМ-630P/18000																									
НВДМ-100																									
НВДМ-160																									
НВДМ-250																									
НД-250																									
НД-250P																									
НД-400																									
НД-400P																									
НД-500																									
НД-630																									
НД-800																									
НД-1000																									
НД-320Э																									
НД-500Э																									
НД-630Э																									
НД-800Э																									
НД-1000Э																									

ПРИМЕЧАНИЕ: Ловушки вакуумные могут применяться с вакуумными насосами, системами и установками других производителей.



**ЛА-100
АЗОТНАЯ ВАКУУМНАЯ ЛОВУШКА**

Вид: фланцевая
Проводимость: 370 л/с

- ✓ Диаметр условного прохода D, 100
- ✓ Материал корпуса:
 - углеродистая сталь
 - нержавеющая сталь
- ✓ Тип входного фланца ISO-K
- ✓ Жидкость охлаждения азот
- ✓ Климатическое исполнение УХЛ4

УСТАНОВКА

- Устанавливается на входном фланце насоса
- Подходит к вакуумным насосам, системам и установкам других производителей

Габариты

Рисунок 1

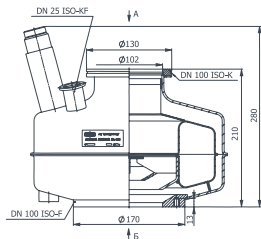
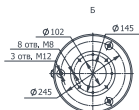
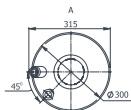
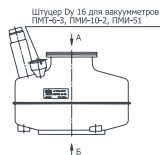


Рисунок 2
Остальное см. рисунок 1



**ЛА-100P
АЗОТНАЯ ВАКУУМНАЯ ЛОВУШКА**

Вид: фланцевая
Проводимость: 370 л/с

- ✓ Диаметр условного прохода D, 100
- ✓ Материал корпуса:
 - углеродистая сталь
 - нержавеющая сталь
- ✓ Тип входного фланца по отраслевому стандарту СССР
- ✓ Жидкость охлаждения азот
- ✓ Климатическое исполнение УХЛ4

УСТАНОВКА

- Устанавливается на входном фланце насоса
- Подходит к диффузионному вакуумному насосу НВДМ-100
- Подходит к вакуумным насосам, системам и установкам других производителей

Габариты

Рисунок 1

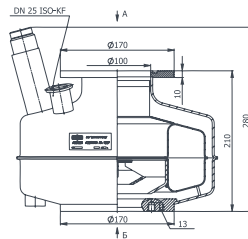
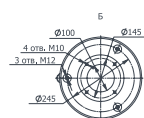
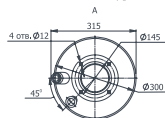
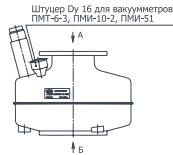


Рисунок 2
Остальное см. рисунок 1





ЛА-160
АЗОТНАЯ ВАКУУМНАЯ ЛОВУШКА

Вид: фланцевая
Пропускная способность: 940 л/с

- ✓ Диаметр условного прохода D, 160
- ✓ Материал корпуса из углеродистой стали
- ✓ Тип входного фланца по отраслевой стандарту СССР
- ✓ Жидкость охлаждения азот
- ✓ Климатическое исполнение УХЛ4

УСТАНОВКА

- Устанавливается на входном фланце насоса
- Подходит к диффузионному вакуумному насосу НВДМ-160
- Подходит к вакуумным насосам, системам и установкам других производителей

Габариты

Рисунок 1

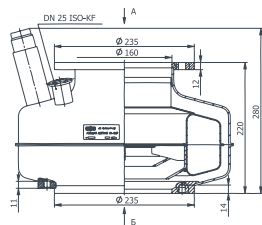
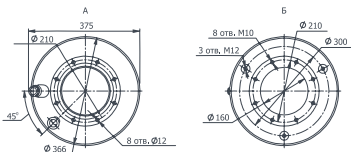
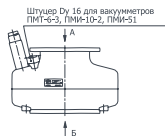


Рисунок 2
Остальное см.рисунок 1



ЛА-250
АЗОТНАЯ ВАКУУМНАЯ ЛОВУШКА

Вид: фланцевая
Пропускная способность: 2300л/с

- ✓ Диаметр условного прохода D, 250
- ✓ Материал корпуса:
 - из углеродистой стали
 - из нержавеющей стали
- ✓ Тип входного фланца ISO-K
- ✓ Жидкость охлаждения азот
- ✓ Климатическое исполнение УХЛ4

УСТАНОВКА

- Устанавливается на входном фланце насоса
- Подходит к бустерному вакуумному насосу 2НВМ-250/3000
- Подходит к диффузионному вакуумному насосу НД-250
- Подходит к вакуумным насосам, системам и установкам других производителей

Габариты

Рисунок 1

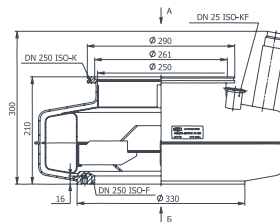
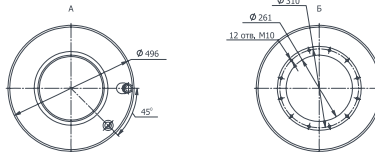


Рисунок 2
Остальное см.рисунок 1





**ЛА-250P
АЗОТНАЯ ВАКУУМНАЯ ЛОВУШКА**

Вид: фланцевая
Проводимость: 2300 л/с

- ✓ Диаметр условного прохода D, 250
- ✓ Материал корпуса:
 - из углеродистой стали
 - из нержавеющей стали
- ✓ Тип входного фланца по отраслевому стандарту СССР
- ✓ Жидкость охлаждения азот
- ✓ Климатическое исполнение УХЛ4

УСТАНОВКА

- Устанавливается на входном фланце насоса
- Подходит к бустерному вакуумному насосу 2НВБМ-250P/3000
- Подходит к диффузионному вакуумному насосу НД-250P
- Подходит к вакуумным насосам, системам и установкам других производителей

Габариты

Рисунок 1

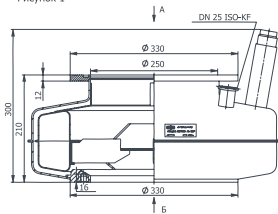
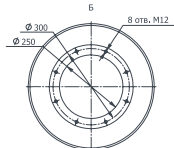
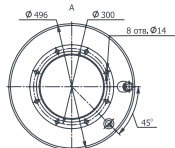
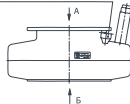


Рисунок 2
Остальное см. рисунок 1

Штуцер Ду 16 для вакуумметров
ПМТ-6-3, ПМИ-10-2, ПМИ-51



**ЛА-400P
АЗОТНАЯ ВАКУУМНАЯ ЛОВУШКА**

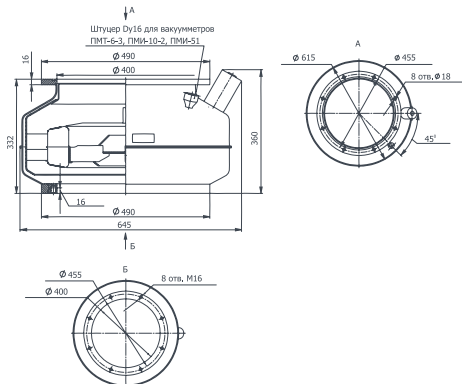
Вид: фланцевая
Проводимость: 5900 л/с

- ✓ Диаметр условного прохода D, 400
- ✓ Материал корпуса из углеродистой стали
- ✓ Тип входного фланца по отраслевому стандарту СССР
- ✓ Жидкость охлаждения азот
- ✓ Климатическое исполнение УХЛ4

УСТАНОВКА

- Устанавливается на входном фланце насоса
- Подходит к бустерному вакуумному насосу 2НВБМ-400/6000
- Подходит к диффузионному вакуумному насосу НД-400
- Подходит к вакуумным насосам, системам и установкам других производителей

Габариты



ТЕХНИЧЕСКИЕ ХАРАКТЕРИСТИКИ

НАИМЕНОВАНИЕ ПАРАМЕТРА	ЛА-100 / ЛА-100P	ЛА-160	ЛА-250 / ЛА-250P	ЛА-400P
Проводимость при давлении $1,3 \times 10^{-2}$ Па (1×10^{-4} мм рт.ст.), л/с ($\text{м}^3/\text{ч}$), не менее	370 (1332)	940 (3384)	2300 (8280)	5900 (21240)
Расход жидкого азота при давлении $6,6 \times 10^{-3}$ Па (5×10^{-5} мм рт.ст.), л/ч, не более	0,8	0,8	1,0	2
Объем вымораживающего устройства для жидкого азота, л, не менее	2,6	3,5	7,5	7,5
Пролет паров масла при давлении $1,3 \times 10^{-2}$ Па (1×10^{-4} мм рт.ст.), г/ч, не более	8×10^{-6}	2×10^{-5}	5×10^{-5}	$1,2 \times 10^{-4}$
Габаритные размеры, мм, не более				
- длина	300	366	496	645
- ширина	315	375	496	645
- высота	280	280	300	360
Масса без учета заглушек и деталей их крепления, кг, не более	12	17	28	50
Масса с учетом заглушек и деталей их крепления, кг, не более	16	22	38	83

ИНФОРМАЦИЯ ДЛЯ ЗАКАЗА

ЛОВУШКА	МАТЕРИАЛ КОРПУСА	АРТИКУЛ	ОПИСАНИЕ		
ЛА-100	Нержавеющая сталь	0402-01S108F1P21*	Тип фланца ISO-K Климатическое исполнение УХЛ4		
	Углеродистая сталь	0402-01S208F1P21*			
	Нержавеющая сталь	0402-01S108F1P11**			
	Углеродистая сталь	0402-01S208F1P11**			
ЛА-250	Углеродистая сталь	0402-03S211F1P21*		Тип фланца по отраслевому стандарту СССР Климатическое исполнение УХЛ4	
	Нержавеющая сталь	0402-03S111F1P21*			
	Углеродистая сталь	0402-03S211F1P11**			
	Нержавеющая сталь	0402-03S111F1P11**			
ЛА-100P	Нержавеющая сталь	0402-01S108F3P21*	Тип фланца по отраслевому стандарту СССР Климатическое исполнение УХЛ4		
	Углеродистая сталь	0402-01S208F3P21*			
	Нержавеющая сталь	0402-01S108F3P11**			
	Углеродистая сталь	0402-01S208F3P11**			
ЛА-160	Углеродистая сталь	0402-02S209F3P11**		Тип фланца по отраслевому стандарту СССР Климатическое исполнение УХЛ4	
	Углеродистая сталь	0402-03S211F3P21*			
ЛА-250P	Нержавеющая сталь	0402-03S111F3P21*			Тип фланца по отраслевому стандарту СССР Климатическое исполнение УХЛ4
	Углеродистая сталь	0402-03S211F3P11**			
	Нержавеющая сталь	0402-03S111F3P11**			
	Углеродистая сталь	0402-04S213F3P11**			

ПРИМЕЧАНИЕ

Вспомогательный патрубок для средств измерения:

* KF25 (1шт)

** Штуцер Ду 16 (1шт) для вакуумметров ПМТ-6-3, ПМИ-10-2, ПМИ-51



**ЛП-250
ПРОТОЧНАЯ ВАКУУМНАЯ ЛОВУШКА**

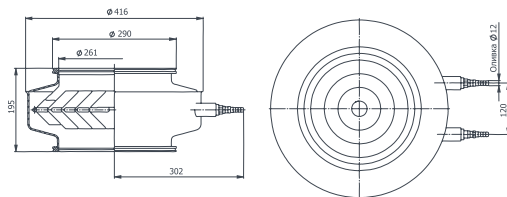
Вид: фланцевая
Пропускная способность: 1130л/с

- ✓ Диаметр условного прохода D, 250
- ✓ Материал корпуса из нержавеющей стали
- ✓ Тип входного фланца ISO-K
- ✓ Жидкость охлаждения вода
- ✓ Климатическое исполнение УХЛ4

УСТАНОВКА

- Устанавливается на входном фланце насоса
- Подходит к бустерному вакуумному насосу ЗНВБМ-250/3000
- Подходит к диффузионному вакуумному насосу НД-250
- Подходит к вакуумным насосам, системам и установкам других производителей

Габариты



**ЛП-250P
ПРОТОЧНАЯ ВАКУУМНАЯ ЛОВУШКА**

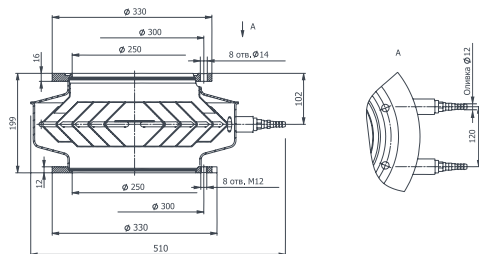
Вид: фланцевая
Пропускная способность: 1130л/с

- ✓ Диаметр условного прохода D, 250
- ✓ Материал корпуса из нержавеющей стали
- ✓ Тип входного фланца по отраслевому стандарту СССР
- ✓ Жидкость охлаждения вода
- ✓ Климатическое исполнение УХЛ4

УСТАНОВКА

- Устанавливается на входном фланце насоса
- Подходит к бустерному вакуумному насосу ЗНВБМ-250P/3000
- Подходит к диффузионному вакуумному насосу НД-250P и НВДМ-250
- Подходит к вакуумным насосам, системам и установкам других производителей

Габариты





**ЛП-400
ПРОТОЧНАЯ ВАКУУМНАЯ ЛОВУШКА**

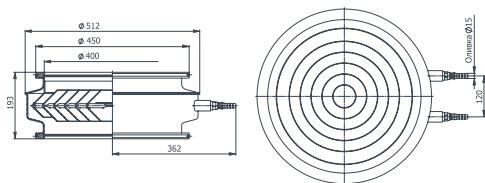
Вид: фланцевая
Пропускная способность: 3200л/с

- ✓ Диаметр условного прохода D, 400
- ✓ Материал корпуса из нержавеющей стали
- ✓ Тип входного фланца ISO-K
- ✓ Жидкость охлаждения вода
- ✓ Климатическое исполнение УХЛ4

УСТАНОВКА

- Устанавливается на входном фланце насоса
- Подходит к бустерному вакуумному насосу 2НВМ-400/6000
- Подходит к диффузионному вакуумному насосу НД-400
- Подходит к вакуумным насосам, системам и установкам других производителей

Габариты



**ЛП-400P
ПРОТОЧНАЯ ВАКУУМНАЯ ЛОВУШКА**

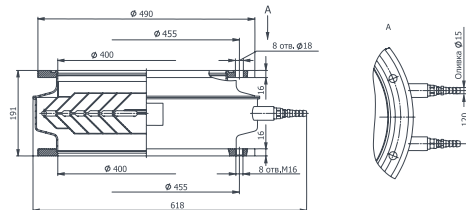
Вид: фланцевая
Пропускная способность: 3200л/с

- ✓ Диаметр условного прохода D, 400
- ✓ Материал корпуса из нержавеющей стали
- ✓ Тип входного фланца по отраслевому стандарту СССР
- ✓ Жидкость охлаждения вода
- ✓ Климатическое исполнение УХЛ4

УСТАНОВКА

- Устанавливается на входном фланце насоса
- Подходит к бустерному вакуумному насосу 2НВМ-400P/6000
- Подходит к диффузионному вакуумному насосу НД-400P
- Подходит к вакуумным насосам, системам и установкам других производителей

Габариты





**ЛП-500
ПРОТОЧНАЯ ВАКУУМНАЯ ЛОВУШКА**

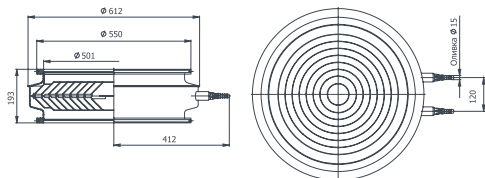
Вид: фланцевая
Пропускная способность: 5800л/с

- ✓ Диаметр условного прохода D, 500
- ✓ Материал корпуса из нержавеющей стали
- ✓ Тип входного фланца ISO-K
- ✓ Жидкость охлаждения вода
- ✓ Климатическое исполнение УХЛ4

УСТАНОВКА

- Устанавливается на входном фланце насоса
- Подходит к бустерному вакуумному насосу 2НВБМ-500/12000
- Подходит к диффузионному вакуумному насосу НД-500
- Подходит к вакуумным насосам, системам и установкам других производителей

Габариты



**ЛП-630
ПРОТОЧНАЯ ВАКУУМНАЯ ЛОВУШКА**

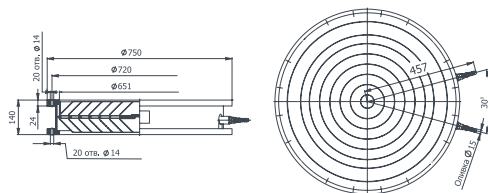
Вид: фланцевая
Пропускная способность: 10100 л/с

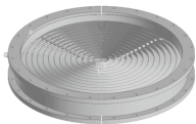
- ✓ Диаметр условного прохода D, 630
- ✓ Материал корпуса из нержавеющей стали
- ✓ Тип входного фланца ISO-F
- ✓ Жидкость охлаждения вода
- ✓ Климатическое исполнение УХЛ4

УСТАНОВКА

- Устанавливается на входном фланце насоса
- Подходит к бустерному вакуумному насосу 2НВБМ-630/12000; 2НВБМ-630/18000
- Подходит к диффузионному вакуумному насосу НД-630
- Подходит к вакуумным насосам, системам и установкам других производителей

Габариты





**ЛП-800
ПРОТОЧНАЯ ВАКУУМНАЯ ЛОВУШКА**

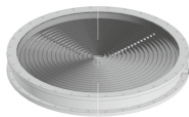
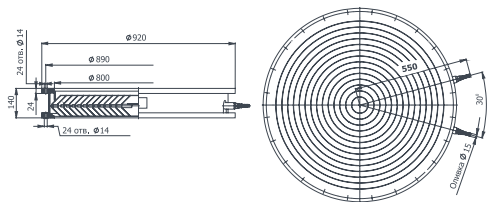
Вид: фланцевая
Пропускная способность: 12160 л/с

- ✓ Диаметр условного прохода D, 800
- ✓ Материал корпуса из нержавеющей стали
- ✓ Тип входного фланца ISO-F
- ✓ Жидкость охлаждения вода
- ✓ Климатическое исполнение УХЛ4

УСТАНОВКА

- Устанавливается на входном фланце насоса
- Подходит к диффузионному вакуумному насосу НД-800
- Подходит к вакуумным насосам, системам и установкам других производителей

Габариты



**ЛП-1000
ПРОТОЧНАЯ ВАКУУМНАЯ ЛОВУШКА**

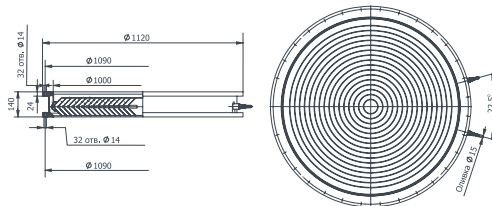
Вид: фланцевая
Пропускная способность: 22900 л/с

- ✓ Диаметр условного прохода D, 1000
- ✓ Материал корпуса из нержавеющей стали
- ✓ Тип входного фланца ISO-F
- ✓ Жидкость охлаждения вода
- ✓ Климатическое исполнение УХЛ4

УСТАНОВКА

- Устанавливается на входном фланце насоса
- Подходит к диффузионному вакуумному насосу НД-1000
- Подходит к вакуумным насосам, системам и установкам других производителей

Габариты

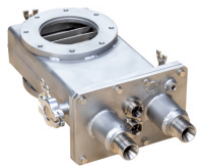


ТЕХНИЧЕСКИЕ ХАРАКТЕРИСТИКИ

НАИМЕНОВАНИЕ ПАРАМЕТРА	ЛП-250/ ЛП-250P	ЛП-400/ ЛП-400P	ЛП-500	ЛП-630	ЛП-800	ЛП-1000
Проводимость при давлении $1,33 \times 10^{-2}$ Па (1×10^{-1} мм рт.ст.), л/с, не менее	1130	3200	5800	10100	12160	22900
Рекомендуемый расход воды (при температуре воды от 4 до 25°C), л/ч	100	180	270	390	590	900
Пролет паров масла при давлении $1,3 \times 10^{-2}$ Па (1×10^{-1} мм рт.ст.), мг/мин	$4,9 \times 10^{-3}$	$1,3 \times 10^{-2}$	$2,0 \times 10^{-2}$	$3,1 \times 10^{-2}$	$5,0 \times 10^{-2}$	$7,9 \times 10^{-2}$
Габаритные размеры, мм, не более						
- длина	510	618	718	864,5	-	-
- ширина	416	512	612	750	920	1120
- высота	195/199	193/191	193	140	140	140
Масса, кг, не более	16,5(29)	36(39)	41	68	97	150

ИНФОРМАЦИЯ ДЛЯ ЗАКАЗА

ЛОВУШКА	АРТИКУЛ	ОПИСАНИЕ
ЛП-250	0401-02S111F11	Тип фланца ISO-K 1. Материал корпуса из нержавеющей стали 2. Климатическое исполнение УХЛ4
ЛП-400	0401-04S113F11	
ЛП-500	0401-05S114F11	
ЛП-630	0401-06S115F21	Тип фланца ISO-F 1. Материал корпуса из нержавеющей стали 2. Климатическое исполнение УХЛ4
ЛП-800	0401-07S116F21	
ЛП-1000	0401-08S118F21	
ЛП-250P	0401-02S111F31	Тип фланца по отраслевому стандарту СССР 1. Материал корпуса из нержавеющей стали 2. Климатическое исполнение УХЛ4
ЛП-400P	0401-04S113F31	



ЛАП-100P
АЗОТНАЯ ПРОТОЧНАЯ ВАКУУМНАЯ ЛОВУШКА

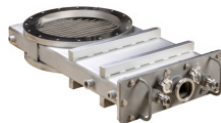
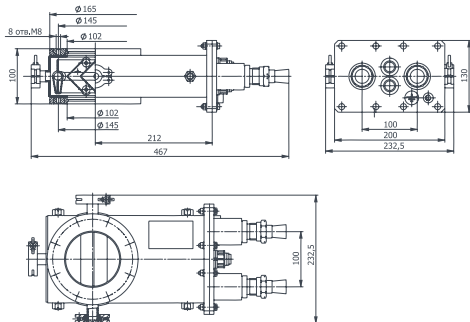
Вид: фланцевая

- ✓ Диаметр условного прохода D, 100
- ✓ Материал исполнения из нержавеющей стали
- ✓ Тип входного фланца ISO-F
- ✓ Напряжение питания 12В (постоянный ток)
- ✓ Климатическое исполнение УХЛ4

УСТАНОВКА

- Устанавливается на входном фланце насоса
- Предназначены для подключения вакуумных измерительных приборов
- Подходит к вакуумным насосам, системам и установкам других производителей

Габариты



ЛАП-400P
АЗОТНАЯ ПРОТОЧНАЯ ВАКУУМНАЯ ЛОВУШКА

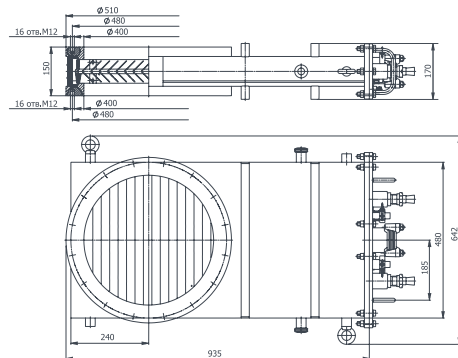
Вид: фланцевая

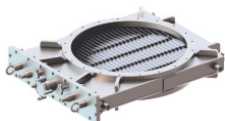
- ✓ Диаметр условного прохода D, 400
- ✓ Материал исполнения из нержавеющей стали
- ✓ Тип входного фланца ISO-F
- ✓ Напряжение питания 48В (постоянный/переменный ток)
- ✓ Климатическое исполнение УХЛ4

УСТАНОВКА

- Устанавливается на входном фланце насоса
- Предназначены для подключения вакуумных измерительных приборов
- Подходит к бустерному вакуумному насосу 2НВБМ-400/6000
- Подходит к диффузионному вакуумному насосу НД-400
- Подходит к вакуумным насосам, системам и установкам других производителей

Габариты





**ЛАП-630С
АЗОТНАЯ ПРОТОЧНАЯ ВАКУУМНАЯ ЛОВУШКА**

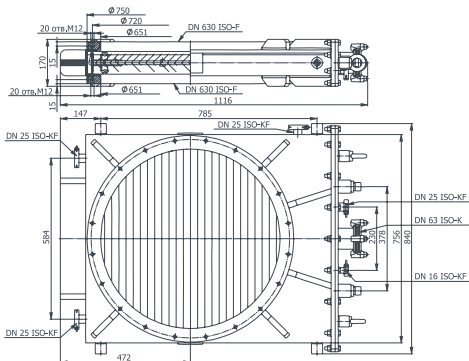
Вид: фланцевая

- ✓ Диаметр условного прохода D, 630
- ✓ Материал исполнения из нержавеющей стали
- ✓ Тип входного фланца ISO-F
- ✓ Напряжение питания 48В
- ✓ Климатическое исполнение УХЛ4

УСТАНОВКА

- Устанавливается на входном фланце насоса
- Предназначены для подключения вакуумных измерительных приборов
- Подходит к бустерному вакуумному насосу 2НВБМ-630/12000 и 2НВБМ-630/18000
- Подходит к диффузионному вакуумному насосу НД-630 и НД-630Э
- Подходит к вакуумным насосам, системам и установкам других производителей

Габариты



ТЕХНИЧЕСКИЕ ХАРАКТЕРИСТИКИ

НАИМЕНОВАНИЕ ПАРАМЕТРА	ЛАП-100П	ЛАП-400П	ЛАП-630С
Расчётная проводимость при молекулярном режиме течения, не менее, л/с	230	2850	7040
Условный проход Ду, мм	100	400	630
Норма герметичности, м ³ Па/с (л х мкм рт.ст./с), не более	1x10 ⁻³ (7,5x10 ⁻⁵)		
Расход охлаждающей жидкости при давлении внутри корпуса ловушки не более 1,3x10 ² Па (1x10 ⁻¹ мм рт.ст.), м ³ /ч, не более*	8x10 ⁻⁴	4x10 ⁻³	4x10 ⁻³
Рабочая температура поверхности экрана при давлении внутри корпуса ловушки не более 1,3x10 ² Па (1x10 ⁻¹ мм рт.ст.), °С (К), не более	-130 (143)		-80...-50 (193...223)
Габаритные размеры, мм, не более			
- высота	140 (130**)	375 (172**)	380 (170**)
- длина	467 (437**)	1075 (1049**)	1140 (1116**)
- ширина	232,5 (212,4**)	642 (642**)	840 (840**)
Масса, кг, не более	15 (11,5**)	135 (112**)	210 (175**)
Потребляемая мощность нагревателя, Вт, не более	300		-
Напряжение питания, В	12	48	-
Частота, Гц	50		-
Время регенерации, ч, не более	8		-

ПРИМЕЧАНИЕ:

- * Зависит от условий эксплуатации ловушки, температуры перекачиваемой среды.
- ** Без заглушек и деталей их крепления.

ИНФОРМАЦИЯ ДЛЯ ЗАКАЗА

ЛОВУШКА	Артикул	НАПРЯЖЕНИЕ ПИТАНИЯ	ОПИСАНИЕ
ЛАП-100П	0404-01S108F2P31*	12В (переменный ток)	1. Материал корпуса из нержавеющей стали 2. Материал жалюзей из никелированной меди
ЛАП-400П	0404-05S113F2P51**	48В (переменный ток)	3. Тип входного фланца ISO-F 4. Климатическое исполнение УХЛ4
ЛАП-630С	0404-06S115F2P41***	48В (переменный ток)	1. Материал корпуса и жалюзей из нержавеющей стали 2. Тип входного фланца ISO-F 3. Климатическое исполнение УХЛ4

ПРИМЕЧАНИЕ

- Вспомогательный патрубок для средств измерения:
- * KF16 (3шт) ** KF16 (1шт) + KF25 (3шт)
- *** KF16 (1шт) + KF25 (1шт)



**МЛ-630
МУЛЬТИЛОВУШКА**

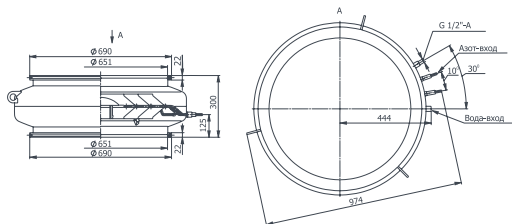
Вид: фланцевая

- ✓ Диаметр условного прохода D, 630
- ✓ Материал корпуса из нержавеющей стали
- ✓ Тип входного фланца ISO-F
- ✓ Жидкость охлаждения вода и жидкий азот
- ✓ Два контура охлаждения, внешний охлаждает корпус водой, внутренний охлаждается азотом
- ✓ Климатическое исполнение УХЛ4

УСТАНОВКА

- Устанавливается на входном фланце насоса
- Подходит к диффузионным вакуумным насосам НД-630; НД-630Э; 2НВБМ-630
- Подходит к вакуумным насосам, системам и установкам других производителей

Габариты



ИНФОРМАЦИЯ ДЛЯ ЗАКАЗА

ЛОВУШКА	АРТИКУЛ	ОПИСАНИЕ
МЛ-630	0403-015115F21	1. Материал корпуса из нержавеющей стали. 2. Тип входного фланца ISO-F 3. Климатическое исполнение УХЛ4



**ЛИ-400
ИНТЕГРИРОВАННАЯ ВАКУУМНАЯ ЛОВУШКА**

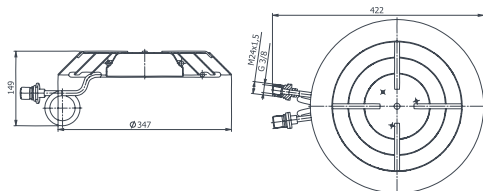
Вид: бесфланцевая

- ✓ Диаметр условного прохода D, 400
- ✓ Материал исполнения медь
- ✓ Выполняет функцию маслоотражателя
- ✓ Имеет дополнительное количество охлаждаемых экранов для улавливания паров обратного потока масла (больше чем у увеличенного маслоотражателя МУ)
- ✓ Перекрывает всю площадь входного высоковакуумного фланца НД
- ✓ Климатическое исполнение УХЛ4

УСТАНОВКА

- Устанавливается внутри насоса вместо штатного маслоотражателя
- Подходит к диффузионному вакуумному насосу НД-400 и к НД-400Р
- Подходит к вакуумным насосам, системам и установкам других производителей

Габариты



**ЛИ-500
ИНТЕГРИРОВАННАЯ ВАКУУМНАЯ ЛОВУШКА**

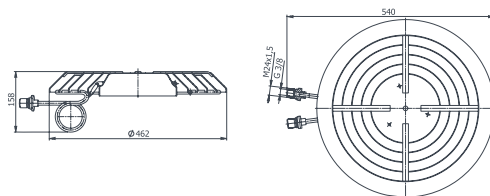
Вид: бесфланцевая

- ✓ Диаметр условного прохода D, 500
- ✓ Материал исполнения медь
- ✓ Выполняет функцию маслоотражателя
- ✓ Имеет дополнительное количество охлаждаемых экранов для улавливания паров обратного потока масла (больше чем у увеличенного маслоотражателя МУ)
- ✓ Перекрывает всю площадь входного высоковакуумного фланца НД
- ✓ Климатическое исполнение УХЛ4

УСТАНОВКА

- Устанавливается внутри насоса вместо штатного маслоотражателя
- Подходит к диффузионному вакуумному насосу НД-500 и НД-500С
- Подходит к вакуумным насосам, системам и установкам других производителей

Габариты





**ЛИ-630
ИНТЕГРИРОВАННАЯ ВАКУУМНАЯ ЛОВУШКА**

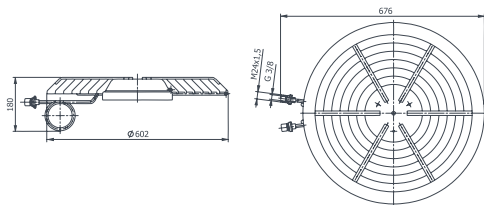
Вид: бесфланцевая

- ✓ Диаметр условного прохода D, 630
- ✓ Материал исполнения медь
- ✓ Выполняет функцию маслоотражателя
- ✓ Имеет дополнительное количество охлаждаемых экранов для улавливания паров обратного потока масла (больше чем у увеличенного маслоотражателя МУ)
- ✓ Перекрывает всю площадь входного высоковакуумного фланца НД
- ✓ Климатическое исполнение УХЛ4

УСТАНОВКА

- Устанавливается внутри насоса вместо штатного маслоотражателя
- Подходит к диффузионному вакуумному насосу НД-630 и НД-630Э
- Подходит к вакуумным насосам, системам и установкам других производителей

Габариты



**ЛИ-800
ИНТЕГРИРОВАННАЯ ВАКУУМНАЯ ЛОВУШКА**

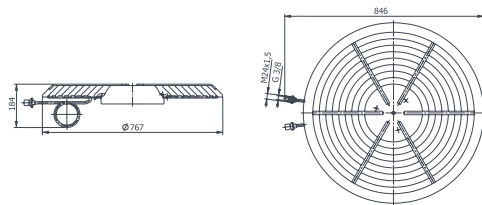
Вид: бесфланцевая

- ✓ Диаметр условного прохода D, 800
- ✓ Материал исполнения медь
- ✓ Выполняет функцию маслоотражателя
- ✓ Имеет дополнительное количество охлаждаемых экранов для улавливания паров обратного потока масла (больше чем у увеличенного маслоотражателя МУ)
- ✓ Перекрывает всю площадь входного высоковакуумного фланца НД
- ✓ Климатическое исполнение УХЛ4

УСТАНОВКА

- Устанавливается внутри насоса вместо штатного маслоотражателя
- Подходит к диффузионному вакуумному насосу НД-800 и НД-800Э
- Подходит к вакуумным насосам, системам и установкам других производителей

Габариты

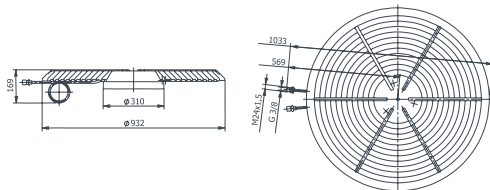



**ЛИ-1000
ИНТЕГРИРОВАННАЯ ВАКУУМНАЯ ЛОВУШКА**
Вид: бесфланцевая

- ☞ Диаметр условного прохода D, 1000
- ☞ Материал исполнения медь
- ☞ Выполняет функцию маслоотражателя
- ☞ Имеет дополнительное количество охлаждаемых экранов для улавливания паров обратного потока масла (больше чем у увеличенного маслоотражателя МУ)
- ☞ Перекрывает всю площадь входного высоковакуумного фланца НД
- ☞ Климатическое исполнение УХЛ4

УСТАНОВКА

- Устанавливается внутри насоса вместо штатного маслоотражателя
- Подходит к диффузионному вакуумному насосу НД-1000 и НД-1000З
- Подходит к вакуумным насосам, системам и установкам других производителей

Габариты

ИНФОРМАЦИЯ ДЛЯ ЗАКАЗА

ЛОВУШКА	Артикул	Описание
ЛИ-400	0302-01S413F01	1. Бесфланцевые ловушки 2. Материал исполнения из меди 3. Климатическое исполнение УХЛ4
ЛИ-500	0302-02S414F01	
ЛИ-630	0302-03S415F01	
ЛИ-800	0302-04S416F01	
ЛИ-1000	0302-01S418F01	



**МУ-500
МАСЛОТРАЖАТЕЛЬ УВЕЛИЧЕННЫЙ**

Вид: бесфланцевый

- ✓ Диаметр условного прохода D, 500
- ✓ Материал исполнения медь
- ✓ Выполняет функцию маслоотражателя
- ✓ Имеет дополнительное количество охлаждаемых экранов для улавливания паров обратного потока масла (меньше чем у интегрированной ловушки ЛП)
- ✓ Климатическое исполнение УХЛ4

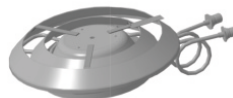
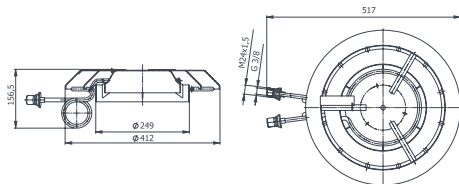
УСТАНОВКА

- Устанавливается внутри насоса вместо штатного маслоотражателя
- Подходит к диффузионному вакуумному насосу НД-500 и НД-500Э
- Подходит к вакуумным насосам, системам и установкам других производителей

ИНФОРМАЦИЯ ДЛЯ ЗАКАЗА:

- ✓ Артикул 0301-025414F01

Габариты



**МУ-630
МАСЛОТРАЖАТЕЛЬ УВЕЛИЧЕННЫЙ**

Вид: бесфланцевый

- ✓ Диаметр условного прохода D, 630
- ✓ Материал исполнения медь
- ✓ Выполняет функцию маслоотражателя
- ✓ Имеет дополнительное количество охлаждаемых экранов для улавливания паров обратного потока масла (меньше чем у интегрированной ловушки ЛП)
- ✓ Климатическое исполнение УХЛ4

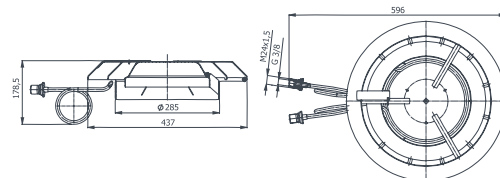
УСТАНОВКА

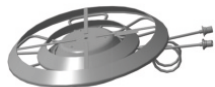
- Устанавливается внутри насоса вместо штатного маслоотражателя
- Подходит к диффузионному вакуумному насосу НД-630 и к НД-630Э
- Подходит к вакуумным насосам, системам и установкам других производителей

ИНФОРМАЦИЯ ДЛЯ ЗАКАЗА:

- ✓ Артикул 0301-035415F01

Габариты





**МУ-800
МАСЛОТРАЖАТЕЛЬ УВЕЛИЧЕННЫЙ**

Вид: бесфланцевый

- ✓ Диаметр условного прохода D, 800
- ✓ Материал исполнения медь
- ✓ Выполняет функцию маслоотражателя
- ✓ Имеет дополнительное количество охлаждаемых экранов для улавливания паров обратного потока масла (меньше чем у интегрированной ловушки ЛИ)
- ✓ Климатическое исполнение УХЛ4

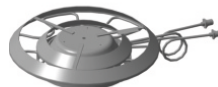
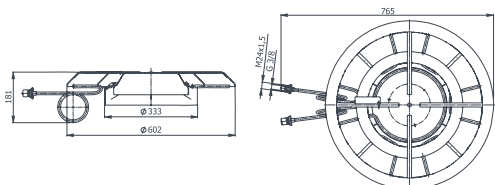
УСТАНОВКА

- Устанавливается внутри насоса вместо штатного маслоотражателя
- Подходит к диффузионному вакуумному насосу НД-800 и НД-800Э
- Подходит к вакуумным насосам, системам и установкам других производителей

ИНФОРМАЦИЯ ДЛЯ ЗАКАЗА:

- ✓ Артикул 0301-04S416F01

Габариты



**МУ-1000
МАСЛОТРАЖАТЕЛЬ УВЕЛИЧЕННЫЙ**

Вид: бесфланцевый

- ✓ Диаметр условного прохода D, 1000
- ✓ Материал исполнения медь
- ✓ Выполняет функцию маслоотражателя
- ✓ Имеет дополнительное количество охлаждаемых экранов для улавливания паров обратного потока масла (меньше чем у интегрированной ловушки ЛИ)
- ✓ Климатическое исполнение УХЛ4

УСТАНОВКА

- Устанавливается внутри насоса вместо штатного маслоотражателя
- Подходит к диффузионному вакуумному насосу НД-1000 и НД-1000Э
- Подходит к вакуумным насосам, системам и установкам других производителей

ИНФОРМАЦИЯ ДЛЯ ЗАКАЗА:

- ✓ Артикул 0301-05S417F01

Габариты

