



ВАКУУММАШ



НВДМ



НАСОСЫ  
ВЫСОКОВАКУУМНЫЕ  
ДИФфуЗИОННЫЕ  
ПАРОМАСЛЯНЫЕ

НВДМ НАСОСЫ ВЫСОКОВАКУУМНЫЕ  
ДИФфуЗИОННЫЕ ПАРОМАСЛЯНЫЕ



ОСОБЕННОСТИ  
ДИФфуЗИОННЫХ ВЫСОКОВАКУУМНЫХ НАСОСОВ

Работают только совместно с форвакуумным насосом  
Требуемая быстрота действия форвакуумных насосов  
при давлении 60 Па (0,45 мм рт.ст.) в выходном сечении  
диффузионного насоса должна быть не менее

7,2 м<sup>3</sup>/ч (2 л/с)  
для насоса НВДМ-100

18 м<sup>3</sup>/ч (5 л/с)  
для насоса НВДМ-160

54 м<sup>3</sup>/ч (15 л/с)  
для насоса НВДМ-250

Диффузионные вакуумные насосы бренда Vacma (Вакума) НВДМ-100, НВДМ-160, НВДМ-250 - высоковакуумные насосы с быстрой действия от 340 до 2350 л/с, являются надежным и проверенным решением. Насосы НВДМ используются в паре с форвакуумными насосами. Форвакуумный насос необходим для предварительной откачки и для удаления откачиваемого газа с выходного патрубка диффузионного вакуумного насоса. Как правило, диффузионные насосы НВДМ используются с вакуумными ловушками, которые снимают обратный поток паров рабочей жидкости в откачиваемый объем. В качестве рабочей жидкости в насосе используется минеральное вакуумное масло VACMA Oil 500, благодаря которому достигаются высокие эксплуатационные характеристики и долговечность вакуумного оборудования. Принцип действия насосов НВДМ достаточно прост - он заключается в процессе диффузии молекул откачиваемого газа в струю вылетающего с высокой скоростью из сопел рабочего тела (пара).

ОБЛАСТЬ ПРИМЕНЕНИЯ  
ДИФфуЗИОННЫХ ПАРОМАСЛЯНЫХ  
НАСОСОВ НВДМ

НВДМ-100

НВДМ-160

НВДМ-250

Пищевая промышленность			
Производства сахара			
Деревообработка			
Целлюлозно-бумажное производство			
Нефтехимическая промышленность			
Химическая промышленность	■	■	■
Производство резиновых изделий			
Производство кристаллов	■	■	■
Металлургия	■	■	■
Машиностроение	■	■	■
Производство электрооборудования	■	■	■
Производство электроэнергии			■
Строительство			
Научно-исследовательская деятельность	■	■	■
Медицина			
Сельское хозяйство			
Добыча полезных ископаемых			
Обработка отходов			
Космическая отрасль	■	■	■
Атомная отрасль	■	■	■
Вакуумное напыление	■	■	■



## НВДМ-100 ДИФФУЗИОННЫЙ ВЫСОКОВАКУУМНЫЙ НАСОС

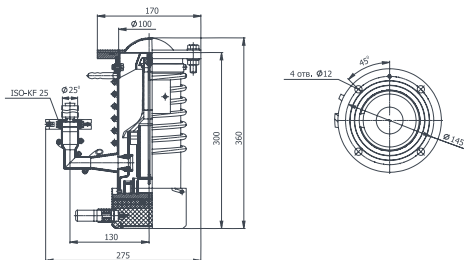
Тип: масляный  
 Диапазон давлений: высокий вакуум  
 Быстрота действия: 340 л/с

- ✓ Корпус выполнен из углеродистой стали
- ✓ Работает только совместно с форвакуумным насосом
- ✓ Быстрота действия форвакуумного насоса не менее 7,2 м<sup>3</sup>/ч
- ✓ Диаметр условного прохода d 100
- ✓ Тип входного фланца по отраслевому стандарту СССР
- ✓ С прямым подключением через разъем
- ✓ Заправлен маслом VACMA OIL 500
- ✓ Климатическое исполнение УХЛ4
- ✓ Гарантия 1 год

### КОМПЛЕКТУЮЩИЕ

- азотная вакуумная ловушка ЛА-100
- электромеханический вакуумный затвор ЗВЭЗ-100 (Р) (входной фланец по отраслевому стандарту СССР)

### Габариты



### График

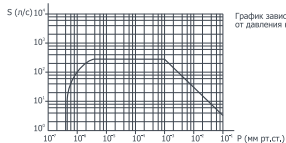


График зависимости быстроты действия от давления на входе в насос



## НВДМ-160 ДИФФУЗИОННЫЙ ВЫСОКОВАКУУМНЫЙ НАСОС

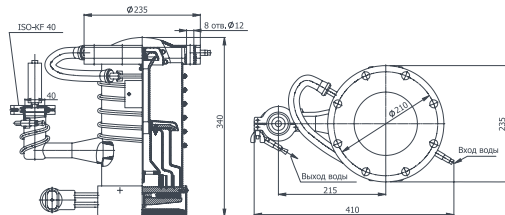
Тип: масляный  
 Диапазон давлений: высокий вакуум  
 Быстрота действия: 700 л/с

- ✓ Корпус выполнен из углеродистой стали
- ✓ Работает только совместно с форвакуумным насосом
- ✓ Быстрота действия форвакуумного насоса не менее 18 м<sup>3</sup>/ч
- ✓ Диаметр условного прохода d 160
- ✓ Тип входного фланца по отраслевому стандарту СССР
- ✓ С прямым подключением через разъем
- ✓ Заправлен маслом VACMA OIL 500
- ✓ Климатическое исполнение УХЛ-4
- ✓ Гарантия 1 год

### КОМПЛЕКТУЮЩИЕ

- азотная вакуумная ловушка ЛА-160
- электромеханический вакуумный затвор ЗВЭЗ-160 (Р) (входной фланец по отраслевому стандарту СССР)

### Габариты



### График

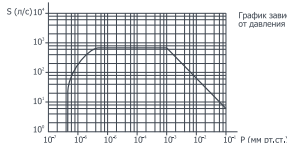


График зависимости быстроты действия от давления на входе в насос



## НВДМ-250 ДИФФУЗИОННЫЙ ВЫСОКОВАКУУМНЫЙ НАСОС

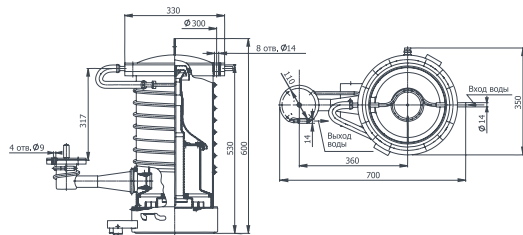
Тип: масляный  
 Диапазон давлений: высокий вакуум  
 Быстрота действия: 2350 л/с

- ✓ Корпус выполнен из углеродистой стали
- ✓ Работает только совместно с форвакуумным насосом
- ✓ Быстрота действия форвакуумного насоса не менее 54 м<sup>3</sup>/ч
- ✓ Диаметр условного прохода d, 250
- ✓ Тип входного фланца по отраслевому стандарту СССР
- ✓ С прямым подключением через разъем
- ✓ Заправлен маслом VACMA OIL 500
- ✓ Климатическое исполнение УХЛ4
- ✓ Гарантия 1 год

### КОМПЛЕКТУЮЩИЕ

- азотная вакуумная ловушка ЛА-250
- проточная вакуумная ловушка ЛП-250
- электромеханический вакуумный затвор 23ВЭ-250Р (входной фланец по отраслевому стандарту СССР)

### Габариты



### График

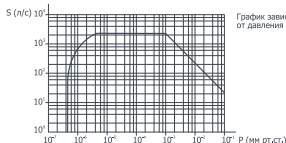


График зависимости быстроты действия от давления на входе в насос

## ТЕХНИЧЕСКИЕ ХАРАКТЕРИСТИКИ

НАИМЕНОВАНИЕ ПАРАМЕТРА	НВДМ-100	НВДМ-160	НВДМ-250
Быстрота действия в диапазоне рабочих давлений: от 6,6x10 <sup>-1</sup> до 1,3x10 <sup>1</sup> Па (от 5x10 <sup>-1</sup> до 1x10 <sup>1</sup> мм рт.ст.), л/с	340	700	2350
Наибольшее выпускное давление, Па (мм рт.ст.), не менее	35 (0,263)		33,3 (0,25)
Предельное остаточное давление, Па (мм рт.ст.), не более, при температуре окружающей среды: - от +10 °С до +25 °С включ. - св. +25 °С до +45 °С включ.			6,6x10 <sup>-3</sup> (5x10 <sup>-2</sup> ) 6,6x10 <sup>-4</sup> (5x10 <sup>-3</sup> )
Обратный поток паров рабочей жидкости, мг/ч x см <sup>2</sup> , не более			5x10 <sup>-2</sup>
Потребляемая мощность при номинальном напряжении: - 230 В, Вт - 400 В, Вт	500 —	800 —	— 2000
Охлаждение	Водяное		
Расход охлаждающей воды, л/ч	35	60	100
Марка рабочей жидкости (вакуумное минеральное масло)	VACMA OIL 500		
Объем заливаемой рабочей жидкости, л	0,07	0,3	0,55
Уровень рабочей жидкости, мм: - min - max	7 11	10 17	8 13
Масса, кг, не более *	6,5	16	31,5
Габаритные размеры, мм, не более** - высота - длина - ширина	360 275 170	380 425 260	600 705 350

### ПРИМЕЧАНИЕ:

\* Без заглушек, деталей их крепления и рабочей жидкости

\*\* Без заглушек и деталей их крепления

## ИНФОРМАЦИЯ ДЛЯ ЗАКАЗА

НАСОС	АРТИКУЛ	ОПИСАНИЕ
НВДМ-100	0203-0108F3111 0203-0108F3101*	1. Корпус выполнен из углеродистой стали 2. Входной фланец по отраслевому стандарту СССР 3. Прямое подключение через штепсельный разъем 4. Заправлен маслом VACMA OIL 500 5. Климатическое исполнение УХЛ4
НВДМ-160	0203-0209F3111 0203-0209F3101*	
НВДМ-250	0203-0311F3111 0203-0311F3101*	

### ПРИМЕЧАНИЯ:

\* Насос поставляется без рабочей жидкости (вакуумного масла)