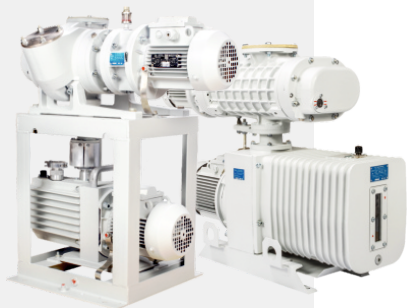




ВАКУУММАШ



АВД



АГРЕГАТЫ ВАКУУМНЫЕ
ДВУХРОТОРНЫЕ
МАСЛЯНЫЕ

АВД АГРЕГАТЫ ВАКУУМНЫЕ ДВУХРОТОРНЫЕ
МАСЛЯНЫЕ



ОСОБЕННОСТИ
МАСЛЯНЫХ ДВУХРОТОРНЫХ ВАКУУМНЫХ АГРЕГАТОВ

Могут применяться в качестве агрегата предварительного разрежения для высоковакуумных насосов

Газ откачивается двухроторным вакуумным насосом НВД по типу Рутс

Форвакуумную откачку обеспечивает пластинчато-роторный вакуумный насос НВР

Масляные двухроторные вакуумные агрегаты бренда Vacma (Вакома) АВД-50/5, АВД-50/16, АВД-150/25, АВД-150/63 могут работать непрерывно при давлении на входе не выше 133 Па (1 ммрт.ст.) или откачивая в течение 8 ч один или несколько герметичных сосудов общим объемом от 3,5 до 17,5 м³ от атмосферного до предельного остаточного давления. Применяются в качестве форвакуумной откачки к высоковакуумным насосам. Агрегаты состоят из последовательно соединенного двухроторного вакуумного насоса типа Рутс НВД и пластинчато-роторного вакуумного насоса НВР. Между собой эти насосы соединены с помощью адаптера, представляющего собой одновременно переходник и опорный узел.

ОБЛАСТЬ ПРИМЕНЕНИЯ
МАСЛЯНЫХ ДВУХРОТОРНЫХ
ВАКУУМНЫХ АГРЕГАТОВ

| | АВД-50/5 | АВД-50/16 | АВД-150/25 | АВД-150/63 |
|---------------------------------------|----------|-----------|------------|------------|
| Пищевая промышленность | ■ | ■ | ■ | ■ |
| Производство сахара | | | | |
| Деревообработка | | | | |
| Целлюлозно-бумажное производство | | | | |
| Нефтехимическая промышленность | ■ | ■ | ■ | ■ |
| Химическая промышленность | ■ | ■ | ■ | ■ |
| Производство резиновых изделий | ■ | ■ | ■ | ■ |
| Производство кристаллов | ■ | ■ | ■ | ■ |
| Металлургия | ■ | ■ | ■ | ■ |
| Машиностроение | ■ | ■ | ■ | ■ |
| Производство электрооборудования | ■ | ■ | ■ | ■ |
| Производство электроэнергии | ■ | ■ | ■ | ■ |
| Строительство | ■ | ■ | ■ | ■ |
| Научно-исследовательская деятельность | ■ | ■ | ■ | ■ |
| Медицина | | | | |
| Сельское хозяйство | | | | |
| Добыча полезных ископаемых | | | | |
| Обработка отходов | | | | |
| Космическая отрасль | ■ | ■ | ■ | ■ |
| Атомная отрасль | ■ | ■ | ■ | ■ |
| Вакуумное напыление | ■ | ■ | ■ | ■ |



**АВД-150/25
ДВУХРОТОРНЫЙ ВАКУУМНЫЙ АГРЕГАТ**

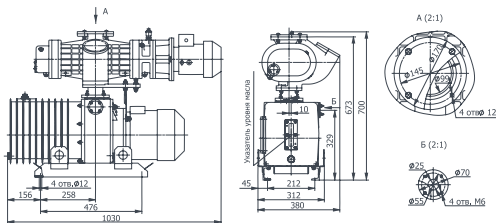
Тип: масляный
Диапазон давлений: средний вакуум (испарительный агрегат)
Быстрота действия: 550м³/ч

- ✓ Ротационный
- ✓ Воздушное охлаждение
- Состоит из:
 - двухроторного вакуумного насоса НВД-600
 - пластинчато-роторного вакуумного насоса 2НВР-90Д
- ✓ Заправлен маслом VACMA OIL 100
- ✓ Напряжение питания 400 В
- ✓ Климатическое исполнение УХЛ4
- ✓ Гарантия 1 год

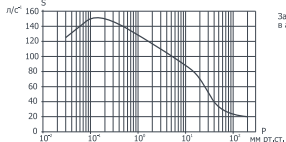
КОМПЛЕКТУЮЩИЕ

- пневматический вакуумный клапан КВП-100
- электромагнитный вакуумный клапан КВМ-100
- электромеханический вакуумный клапан КВЗ-100
- ручной вакуумный клапан КБР-100

Габариты



График



Зависимость быстроты действия на входе в агрегат от входного давления



**АВД-150/63
ДВУХРОТОРНЫЙ ВАКУУМНЫЙ АГРЕГАТ**

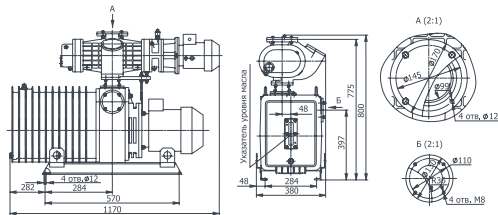
Тип: масляный
Диапазон давлений: средний вакуум (испарительный агрегат)
Быстрота действия: 550м³/ч

- ✓ Ротационный
- ✓ Воздушно-водяное охлаждение
- Состоит из:
 - ✓ - двухроторного вакуумного насоса НВД-600
 - ✓ - пластинчато-роторного вакуумного насоса 2НВР-250Д
- ✓ Заправлен маслом VACMA OIL 100
- ✓ Напряжение питания 400 В
- ✓ Климатическое исполнение УХЛ4
- ✓ Гарантия 1 год

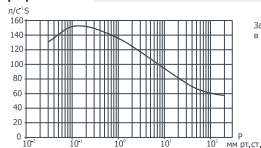
КОМПЛЕКТУЮЩИЕ

- пневматический вакуумный клапан КВП-100
- электромагнитный вакуумный клапан КВМ-100
- электромеханический вакуумный клапан КВЗ-100
- ручной вакуумный клапан КБР-100

Габариты



График



Зависимость быстроты действия на входе в агрегат от входного давления

ТЕХНИЧЕСКИЕ ХАРАКТЕРИСТИКИ

| НАИМЕНОВАНИЕ ПАРАМЕТРА | АВД-50/5 | АВД-50/16 | АВД-150/25 | АВД-150/63 |
|--|--|-----------|------------|------------------|
| Быстрота действия при рабочем давлении 26,6 Па (2×10^{-1} мм рт.ст.), м ³ /ч (л/с) | 180 (50) | | 550 (155) | |
| Предельное остаточное давление, Па (мм рт.ст.), не более: - полное предельное остаточное давление (с учётом паров рабочей жидкости) - парциальное по воздуху | 1,3 $\times 10^{-4}$ (1 $\times 10^{-3}$) | | | |
| | 6,6 $\times 10^{-3}$ (5 $\times 10^{-5}$) | | | |
| Марка рабочей жидкости (вакуумное минеральное масло) | VACMA OIL 100 | | | |
| Потребляемая мощность при рабочем давлении, кВт, не более | 0,8 | | 1,5 | 3 |
| Установленная мощность электродвигателей агрегата, кВт, не более | 1,65 | | 3,3 | 6,6 |
| Охлаждение агрегата | воздушное | | | воздушно-водяное |
| Габаритные размеры, мм, не более: - длина - ширина - высота | 690 | 918 | 1030 | 1143 |
| | 455 | 380 | 380 | 380 |
| | 785 | 700 | 700 | 800 |
| Масса, кг, не более* | 105 | 155 | 180 | 350 |
| Условный проход, мм: - входа - выхода | 63 | 63 | 100 | 100 |
| | 15 | 25 | 25 | 63 |

ПРИМЕЧАНИЕ:

*Масса агрегатов указана без учета заливаемого масла.

ИНФОРМАЦИЯ ДЛЯ ЗАКАЗА

| АГРЕГАТ | Артикул | ОПИСАНИЕ |
|-------------------|-----------------|--|
| АВД-50/5 | 0104-01V9161100 | |
| АВД-50/16 | 0104-02V9161100 | 1. Заполнен маслом VACMA OIL 100 |
| АВД-150/25 | 0104-03V9161100 | 2. Напряжение питания 400 В (переменный ток) |
| АВД-150/63 | 0104-04V9161100 | 3. Климатическое исполнение УХЛ4 |