



АО «ВАКУУММАШ»

# ТУРБОЛАБ

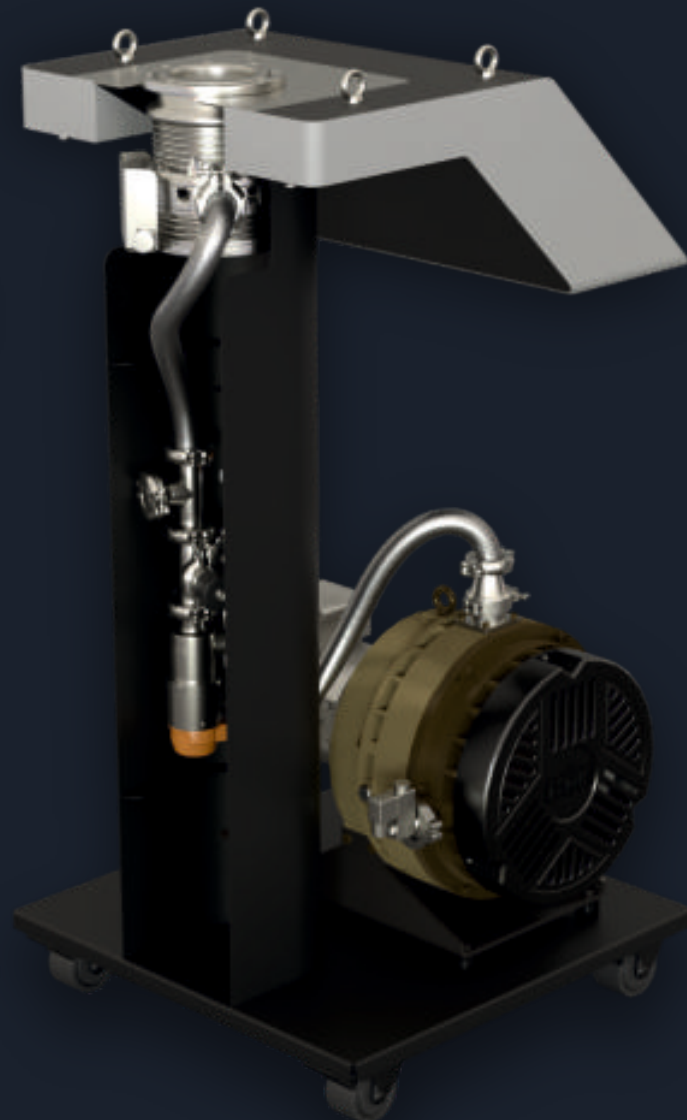
ТУРБОМОЛЕКУЛЯРНЫЕ

ОТКАЧНЫЕ

СИСТЕМЫ

ПОСТРОЕНЫ НА НАСОСАХ  
РОССИЙСКОГО ПРОИЗВОДСТВА АО «ВАКУУММАШ» И ООО «ВЦМО»

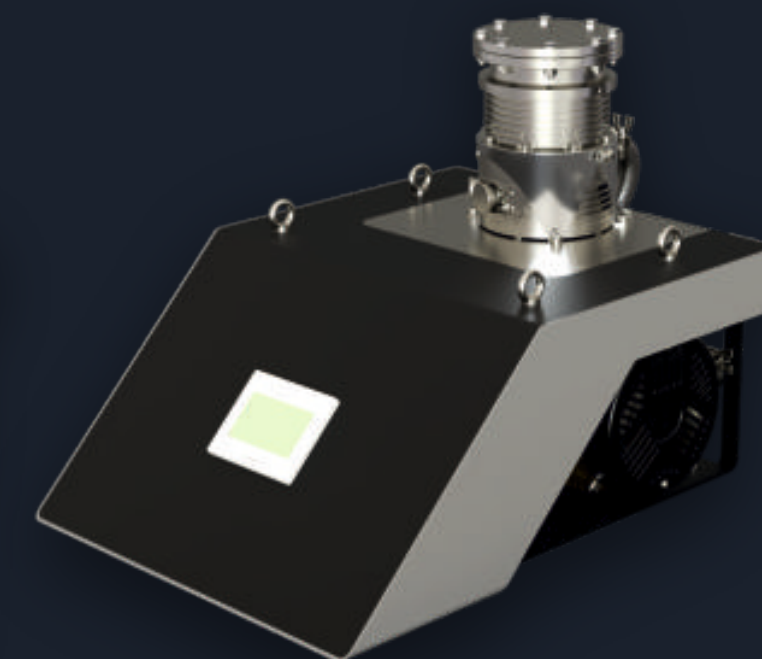
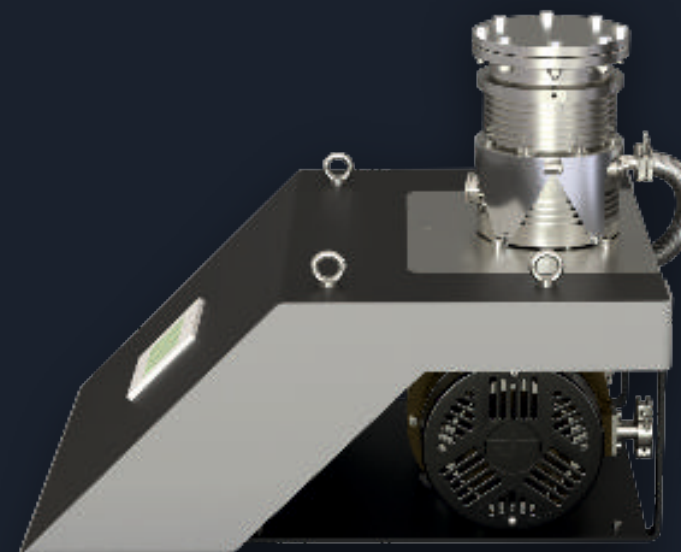




Турбомолекулярные  
откачные системы  
ТУРБОЛАБ компактны,  
полностью собраны  
и готовы к работе



АО «ВАКУУММАШ»



## ОСОБЕННОСТИ

- Откачные системы построены на комплектующих, сделанных в России
- Компактная и мобильная конструкция
- Легкость перемещения и снятия насосов с рамы
- Подсвечиваемый дисплей (Управление / контроль / конфигурация)
- Контролируемые параметры, такие как частота, температура, ток и давление автоматически сохраняются в файле журнала данных в ТУРБОЛАБ
- Покрытие широкого спектра технологических процессов с различными комбинациями высоковакуумных и сухих / масляных форвакуумных насосов

## ОСНОВНЫЕ ПРИМЕНЕНИЯ

- Исследования и разработки
- Физика высоких энергий / ускорители
- Системы высокого и сверхвысокого вакуума
- Аналитические процессы
- Спектроскопия
- Процессы нанесения покрытий
- Микроэлектроника
- Нанотехнологии
- Космическая отрасль
- Течеискание

## БАЗОВОЕ ОБОРУДОВАНИЕ

- Турбомолекулярный насос российского производства (ООО «ВЦМО») от 60 л/с до 430 л/с, с выносным либо встроенным частотным преобразователем\*
- Форвакуумный пластинчато-роторный или спиральный насос российского производства (АО «Вакууммаш») от 4,3 куб.м/ч до 60 куб.м/ч, 230 В переменного тока

\* Возможно комплектование турбомолекулярным насосом других производителей

## АКСЕССУАРЫ / ОПЦИИ

- Возможность оснащения откачной системы ТУРБОЛАБ следующими аксессуарами:
  - Продувочный или напускной клапан
  - Предохранительный клапан
  - Выхлопной фильтр
  - Вакуумный затвор на высоковакуумный фланец турбомолекулярного насоса
  - Воздушное охлаждение
- Возможность дополнительной установки двух вакуумных датчиков
  - Широкодиапазонный вакуумный датчик с холодным катодом PENNINGVAC PTR 90 N
  - Тепловой датчик Пирани THERMOVAC TTR 91 RN
- Фланец ISO-K и CF
- Комплекты для монтажа позволяют установить турбомолекулярный насос на вакуумной камере



АО «ВАКУУММАШ»

## ТЕХНИЧЕСКИЕ ХАРАКТЕРИСТИКИ

ОТКАЧНЫЕ СИСТЕМЫ		ТУРБОЛАБ-50	ТУРБОЛАБ-150
БЫСТРОТА ДЕЙСТВИЯ ПО ВОЗДУХУ	л/с	60	150
ОСТАТОЧНОЕ ДАВЛЕНИЕ	мм рт.ст	$8 \times 10^{-7}$	$1 \times 10^{-7}$
ВХОДНОЙ ФЛАНЕЦ	DN	63 ISO-K или 63 CF	100 ISO-K или 100 CF
ВЫХОДНОЙ ФЛАНЕЦ	DN	16 KF	25 KF
НАПРЯЖЕНИЕ ПИТАНИЯ	В	$230 \pm 10\%$	$230 \pm 10\%$
МАССА	кг	65	100

## ИНФОРМАЦИЯ ДЛЯ ЗАКАЗА

Отдел продаж +7 (800) 100-59-62

Приёмная +7 (843) 278-35-27

420054, г. Казань, ул. Тульская, 58

kazan@vacma.ru